



Innovación en recubrimientos para muro y plafón



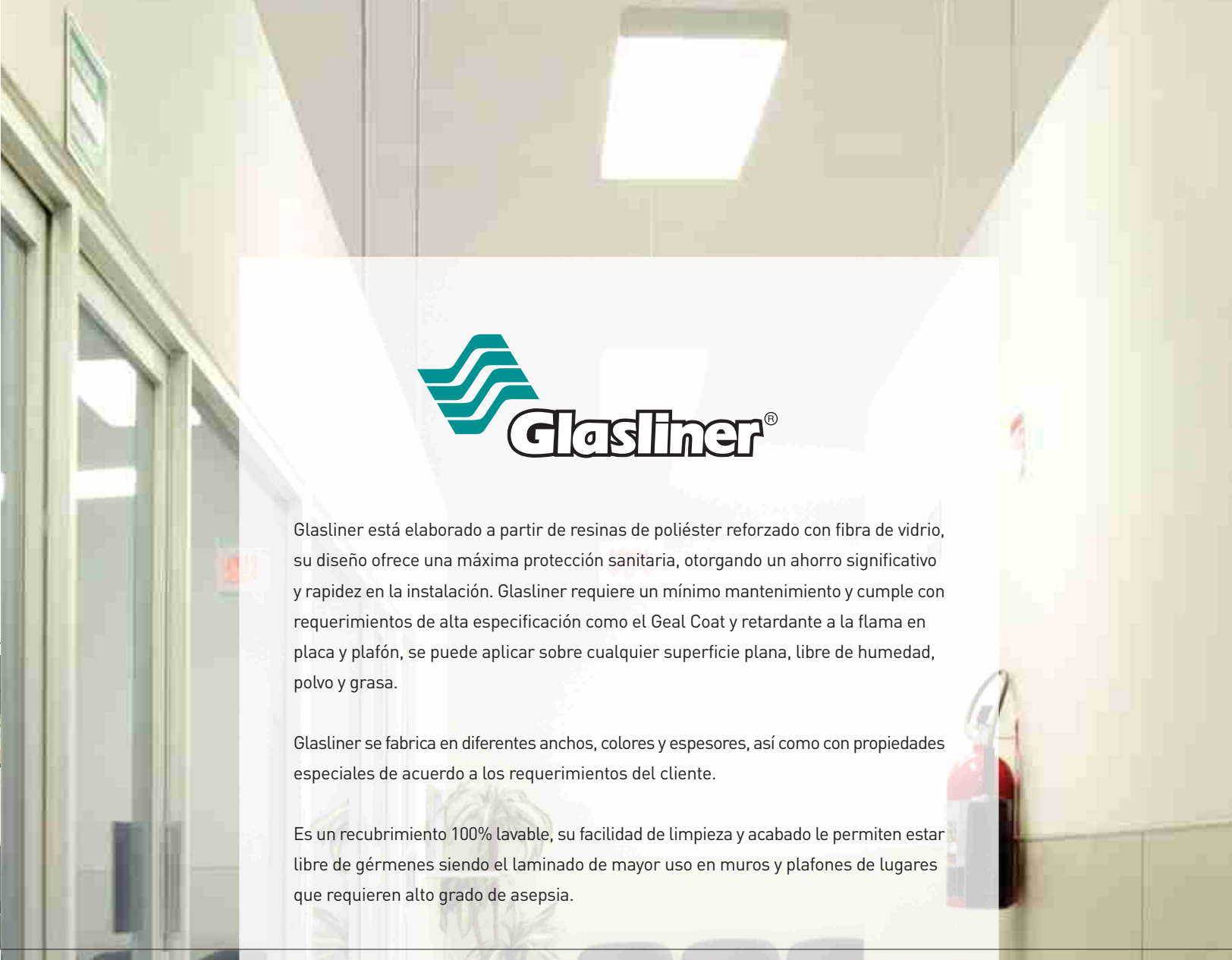
Stabilit es una de las empresas más importantes a nivel mundial en la fabricación y comercialización de laminados plásticos reforzados con fibra de vidrio con 50 años de experiencia. Dedicada a la total satisfacción de sus clientes, Stabilit es una compañía mexicana con presencia internacional que se distingue por su filosofía de mejora continua y constante oferta de novedades en el mercado.



máxima
protección
sanitaria

Su liderazgo se basa en el uso de tecnología de punta en sus equipos y en sus procesos productivos, así como en la alta calidad y gran variedad de sus productos, los cuales se ajustan a las necesidades de sus clientes.

GLASLINER es un sistema constructivo que soluciona los más altos requerimientos para proteger, recubrir y decorar aquellas áreas que exigen máxima resistencia, higiene y facilidad de limpieza. Ideal para muros y plafón



Glasliner está elaborado a partir de resinas de poliéster reforzado con fibra de vidrio, su diseño ofrece una máxima protección sanitaria, otorgando un ahorro significativo y rapidez en la instalación. Glasliner requiere un mínimo mantenimiento y cumple con requerimientos de alta especificación como el Geal Coat y retardante a la flama en placa y plafón, se puede aplicar sobre cualquier superficie plana, libre de humedad, polvo y grasa.

Glasliner se fabrica en diferentes anchos, colores y espesores, así como con propiedades especiales de acuerdo a los requerimientos del cliente.

Es un recubrimiento 100% lavable, su facilidad de limpieza y acabado le permiten estar libre de gérmenes siendo el laminado de mayor uso en muros y plafones de lugares que requieren alto grado de asepsia.



Higiene y
Resistencia



VENTAJAS
DEL GLASLINER

Alta resistencia al impacto
y a algunos productos químicos,
abrasivos y bacterias.

No genera hongos

Limpieza fácil y rápida

Resistente a la humedad

No absorbe olores

Resistencia a la corrosión

Minimo mantenimiento

Máxima protección sanitaria

No necesita pintura

100%
LAVABLE

RESISTENTE A LA HUMEDAD

APROBACIONES

El proceso de elaboración de Glasliner se realiza bajo los estándares internacionales ASTM y cuenta con otras certificaciones que le permiten asegurar su calidad para su uso en lugares donde la asepsia se vuelve necesaria ya que este laminado no es propicio para la generación de gérmenes y es muy fácil de limpiar.

Cuenta con las siguientes aprobaciones:

- Departamento de Agricultura de Estados Unidos de América (USDA).
- SENASA en Argentina.
- LGAI en España.
- IMSS en México.
- Departamento de Agricultura de Canadá.
- ICBO en Estados Unidos.

CARACTERÍSTICAS TÉCNICAS PARA GLASLINER BLANCO DE .090”

	Norma ASTM	Unidad de Medida	Valor
PROPIEDADES MECÁNICAS			
Resistencia al impacto	D - 256	J/m	180
Resistencia a la tensión	D - 638	kg/cm²	314
Resistencia a la flexión	D - 790	kg/cm²	694
Resistencia a la flama	E - 84	1 Flame Spread Index 2 Smoke Developed Index	Estándar 200 FR 25 < 450 < 450
Coeficiente de dilatación lineal	D - 696	*10 mm/mm °C ⁻⁵	2.5
RESISTENCIA A PRODUCTOS QUÍMICOS			
Ácidos concentrados al 15%	Sulfúrico Acético Clorhídrico Nítrico		Sin cambio
Bases	Amoniaco Sodio		Sin cambio
Solventes	Tiner Gasolina Acetona Alcohol		Sin cambio
OTRAS PROPIEDADES			
Conductividad térmica	D - 5261	W/m °K	0.23
Dureza Barcol			30-40

Referencia M-10

ESPECIFICACIONES GENERALES

	Glasliner Lámina	Glasliner Plafón
Ancho	1.22 mts (4')	0.61 mts (2')
Largo	2.44 mts (8'), 3.05 mts (10'), 30 mts (100')	0.61 mts (2') y 1.22 mts (4')
Espesor	1.50 mm (.060"), 2.3 mm (.090") y 3.0 mm (.120")	2.3 mm (.090") y 3.0 mm (.120")

Nota: Espesores (+ -10%) de acuerdo a la norma ASTM D-3841

COLORES ESTANDAR



Acabado: Liso y embozado

COLORES ESPECIALES



Pregunte por la gama de colores disponibles para proyectos especiales sobre mínimo metraje.

Acabado: Embozado

* Estos colores son aproximados a los reales.



Plafones higiénicos 100% lavables

Los plafones Glasliner PF son elaborados a base de una formulación especial de poliéster y fibra de vidrio que permite mayor durabilidad y resistencia, proporcionándole a sus techos una vida útil por más tiempo.

Su diseño ofrece una máxima protección sanitaria otorgando un ahorro significativo y un mínimo mantenimiento. Además, su facilidad de limpieza y acabado le permiten estar libre de gérmenes lo que los hace ideales para aquellos lugares que requieren alto grado de asepsia.

¿Que ventajas tiene el plafón Glasliner PF contra otros plafones?

		FACILIDAD DE LIMPIEZA	RESISTENCIA AL IMPACTO	ABSORCIÓN DE HUMEDAD	HIGIENE (ASEPSIA)
OTROS	GLASLINER	Alta Son 100% lavables.	Alta Resiste fuertes impactos sin romperse.	Baja No se deforman ni generan manchas de humedad.	Alta No generan hongos y/o bacterias; no absorben partículas de polvo.
	OTROS	Baja NA	Baja Pueden romperse fácilmente	Alta Se deforman y generan manchas de humedad.	Baja Pueden generar hongos y/o bacterias; absorben partículas de polvo.

VENTAJAS

- No se mancha ni absorbe humedad
- No se deforma
- No se corroe
- No genera hongos ni bacterias
- Resistente a productos químicos
- Soporta los impactos sin romperse ni astillarse



APLICACIONES

- Clínicas, Hospitales y Laboratorios
- Hoteles
- Cámaras frigoríficas
- Áreas de preparación de alimentos
- Supermercados y grandes almacenes
- Vestíbulos, entradas y pasillos

INFORMACIÓN GENERAL

Medidas: 0.61 x 0.61mts / 0.61 x 1.22 mts
Espesores: 2.30 mm / 3.00 mm
Colores: Blanco
Textura: Liso y embozado

Aplicaciones

SECTOR SALUD : Hospitales, laboratorios, consultorios

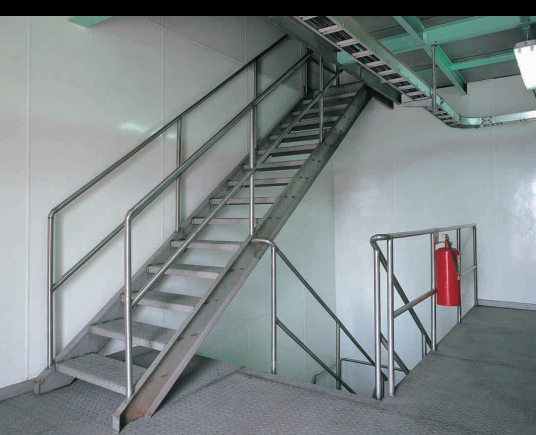


SECTOR COMERCIAL : Supermercados, cocinas, restaurantes, oficinas, hoteles



**NO
ABSORBE
OLORES**
**RESISTENTE A ALGUNOS
PRODUCTOS QUÍMICOS,
ABRASIVOS Y BACTERIAS**

SECTOR INDUSTRIAL : Plantas químicas, procesadoras de alimentos, entre otros.



**MÁXIMA
PROTECCIÓN
SANITARIA**
FACILIDAD DE LIMPIEZA



USO RESIDENCIAL : Baños, cocinas, lavanderías



ACCESORIOS



Esquinero exterior



Esquinero interior



Ángulo exterior



Ángulo interior



Barra de división



Remate top



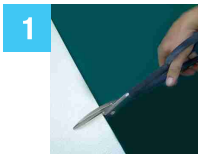
Taquetes de nylon



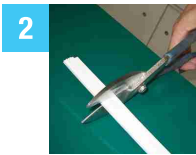
Adhesivo Stabilit

Glasliner puede ser instalado sobre superficies planas, secas, libres de grasa, polvo y humedad, tales como yeso, cemento, metal, azulejo, madera, panel de yeso, acero, poliestireno, entre otros.

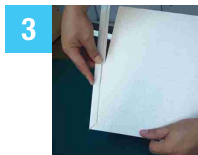
BAJO COSTO Y RÁPIDA INSTALACIÓN



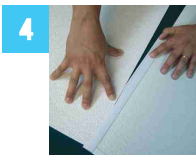
Corte de Lámina
Con tijera para lámina ó sierra eléctrica. (caladora)



Corte Moldura (Remate Top)
Con tijera para lámina.



Instalación Moldura (Remate Top)
Se inserta el Glasliner.



Instalación Barra de División
Se inserta el Glasliner / Unir.



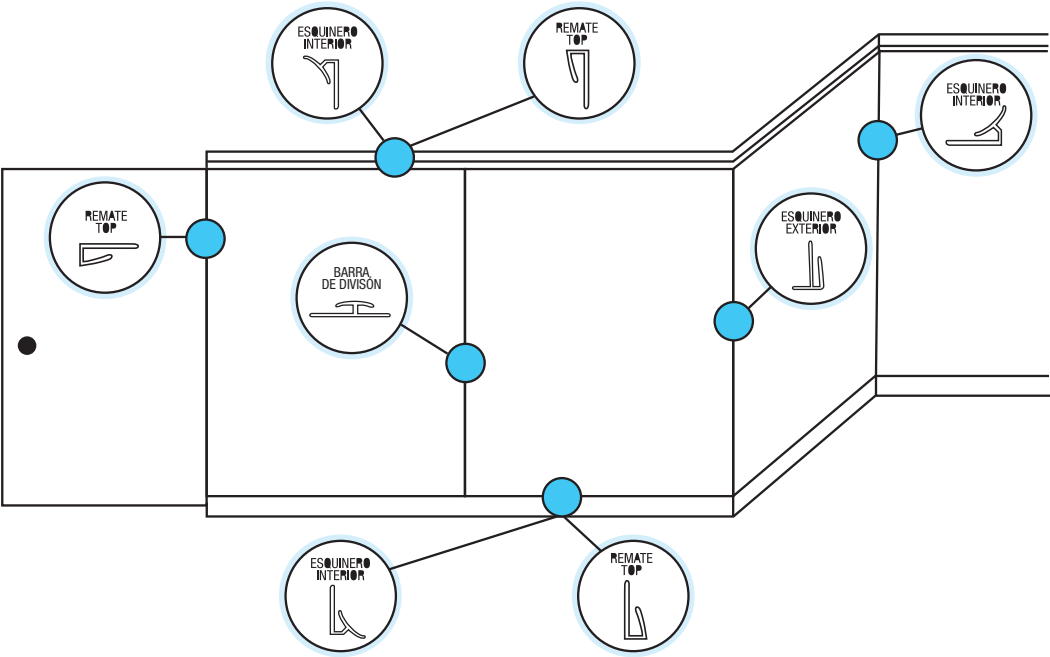
Aplicación del Adhesivo
Se aplica el adhesivo con una llana dentada a la parte posterior del panel.
* Se recomienda seguir las instrucciones del fabricante del adhesivo.



Aplicación del Glasliner a la superficie
Se coloca directamente.

Visite nuestra página de internet www.stabilit.com para acceder el video de instalación.

DIAGRAMA RECOMENDADO DE INSTALACIÓN DE MOLDRAS



RECOMENDACIONES PARA LA INSTALACIÓN

Los paneles Glasliner deben ser instalados únicamente sobre paredes de superficies sólidas, (madera, paneles aislados, paneles de yeso, paneles de cemento, aplanados y afines, yeso, azulejo, etc.).

Muchos adhesivos son flamables y es posible que algunos no sean compatibles con el revestimiento de muros. Se recomienda leer detenidamente las indicaciones del fabricante.

Se pueden utilizar taquetes de nylon para reforzar la instalación en caso de ser necesario.

Deben tomarse precauciones normales de seguridad y utilización de los paneles, molduras y adhesivos.

Proteger los ojos con gafas y cubrir la boca con una máscara filtradora mientras se cortan los paneles Glasliner.

Los paneles se pueden limpiar con maquinas de vapor, agua a alta presión o jabón y agua. Se recomienda no utilizar limpiadores abrasivos.

Se puede utilizar selladores anti-bacteriales y anti-hongos para una mejor instalacion.



ORGULLOSAMENTE
MIEMBRO DEL
CONSEJO MEXICANO
DE EDIFICACIÓN
SUSTENTABLE



Sucursal Noreste

Planta y Oficinas Generales

Humberto Lobo 9317

Complejo Industrial Mitras

66000, García, N.L.

Tel: (81) 8151.8300

Faxes: (81) 8381.0222, 8381.0025

Sucursal Centro / Tel: (55) 1106.1260

Sucursal Occidente / Tel: (33) 3619.1048

Sucursal Sur / Tel: (993) 353.0668

Sucursal Noroeste / Tel: (686) 580.9696



PLANTAS EN EL EXTRANJERO

Stabilit Europa

Tel: +34 (93) 729.0643

www.stabiliteuropa.com



Stabilit América

Tel: +1 (901) 877.3010

www.glasteel.com



Para mayor información

e-mail: infostabilit@stabilit.com



www.stabilit.com



"La información aparecida en el catálogo es de carácter puramente orientativo, basada en la experiencia y en los tests realizados por la compañía; sin que esto suponga ningún tipo de responsabilidad sobre sus diferentes aplicaciones, dado que STABILIT no tiene ningún tipo de control sobre su uso final."